



# MANUAL DE INSTALACIÓN

## BTM906 - Barra de Trabajo Modular

### Nissan Frontier 2022+



Las marcas y modelos utilizados son a modo ilustrativo en este documento: las mismas son propiedad de sus respectivos titulares legítimos.



0800 777 7833

administracion@steeltiger.com

www.steeltiger.com



¡HABLÁ CON NOSTROS!



¡VISITANOS!

Dirección: (Planta Industrial) Patricias

Mendocinas 1070 Ruta 8 Km. 604

Localidad/Pais: X5800CDL Río cuarto,

Córdoba - Argentina.

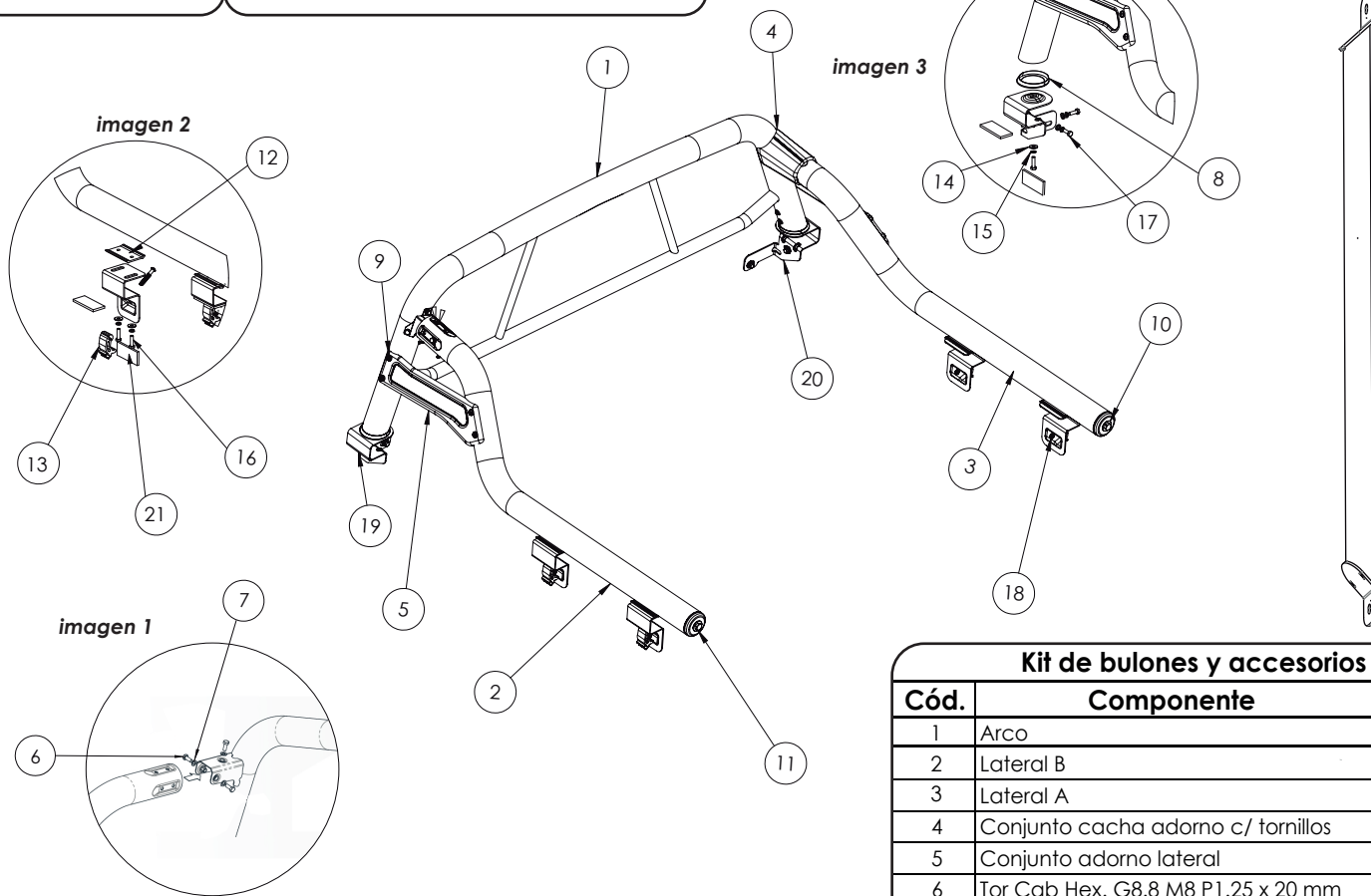


ATENCIÓN PÚBLICO

Horarios de atención: 8:00 a 17:30 hs

(Lunes a Viernes).

Lanza recomienda  
**LBT001**  
(NO INCLUIDA)



### INSTRUCCIONES DE MONTAJE

- 1-. Armar los laterales (**pieza 2 y 3**) y el arco (**pieza 1**) como se ve en la primer imagen de ensamble **imagen 1**, con sus respectivos tornillos y arandelas (**pieza 6 y 7**).
- 2-. Armar el adorno lateral (**pieza 5**) con sus respectivos tornillos (**pieza 9**). Aboulonar las bases traseras (**pieza 18**) junto a las gomas de apoyo (**pieza 12**) como se ve en la **imagen 2**. Ajuste manualmente (**pieza 14,15 y 16**).
- 3-. Colocar las bases delanteras (**piezas 19 y 20**), junto con el plástico (**pieza 8**) de terminación de arco como se ve en la **imagen 3**. (**14,15,16 y 17**)
- 4-. Pegar gomas autoadhesivas (**pieza 21**) en todas las bases.
- 5-. Una vez que se tiene armado todo el conjunto, presentarlo en la caja del vehículo. Fijar las bases delanteras con sus respectivos tornillos (**pieza 17**) y los originales de la camioneta.
- 6-. Luego asegure las bases traseras utilizando Easy Clamp (**pieza 13**) con sus respectivos tornillos.
- 7-. Revisar todas las partes y ajustar con torque según tabla "valores de apriete de tornillos".
- 8-. Armar las cachas con sus respectivos tornillos (**pieza 4**).

### Kit de bulones y accesorios

Cód.	Componente	Cant.
1	Arco	1
2	Lateral B	1
3	Lateral A	1
4	Conjunto cacha adorno c/ tornillos	1
5	Conjunto adorno lateral	1
6	Tor Cab Hex. G8.8 M8 P1.25 x 20 mm	6
7	Arandela Plana Mecánica M8	6
8	Terminación plástica caño 3"	2
9	Juego de bujes M-H c/ torn Allen Cab Boton M8 P1.25 X 25	8
10	Arandela Plana Zinc M12	2
11	Tor Cab Hex MA G8.8 M12 P1.75 X 35mm	2
12	Goma apoyo bases traseras	4
13	Easy Clamp c/ Tor Torx M8 P1.25 X 55mm	4
14	Arandela plana Zinc M8	14
15	Arandela Grower Pavonado M8	14
16	Tor Cab Hex MA G8.8 M8 P1.25 X 30mm	10
17	Tor Cab Hex MA G8.8 M8 P1.25 X 25mm	4
18	Bases Traseras AB	4
19	Base Delantera B	1
20	Base Delantera A	1
21	Goma autoadhesiva 40x90x6mm	12

### Valores de apriete de tornillos

Unidades	M4	M6	M8	M10	M12	M14
Kg.m	0,3	1	2,5	5,1	8,7	14
Coeficiente de fricción: $\mu=0,14$						